

LOWRANCE®

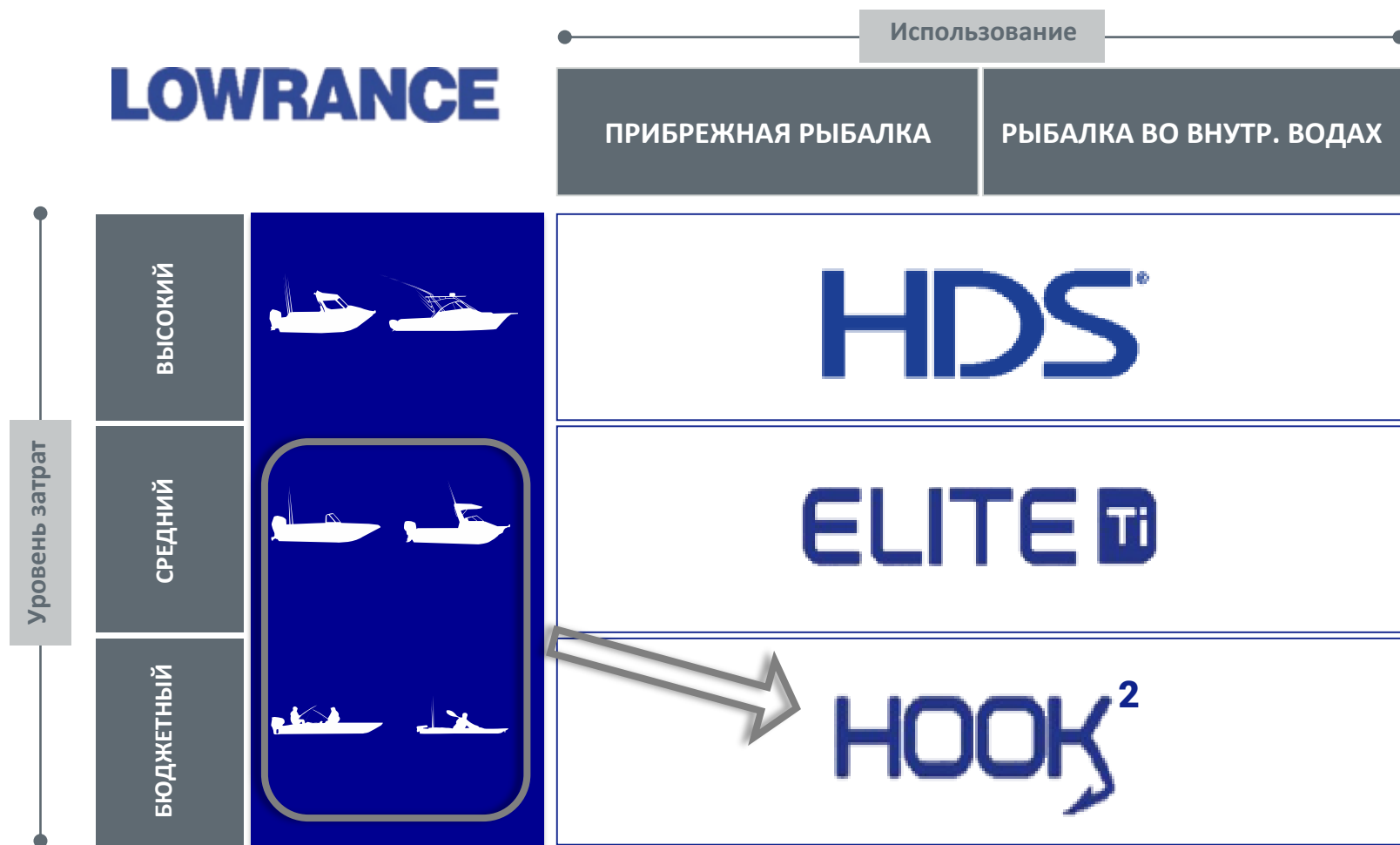
HOOK²



Позиционирование бренда

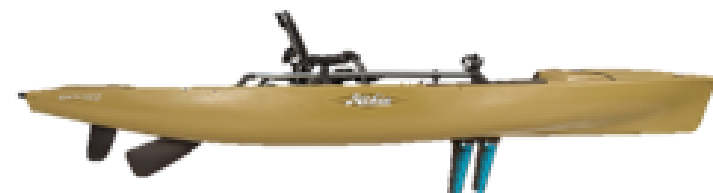
Место HOOK² в ассортименте

Lowrance производит эффективную рыболовную электронику, доступную для всех рыболовов



Целевая аудитория HOOK²

- Ассортимент HOOK² относится к бюджетной серии (не средней) эхолотов/картлоттеров/плоттеров.
- Потребители хотят проверить функции, которые ранее присутствовали только в топовых моделях, при этом они не хотят жертвовать качеством в пользу экономии. HOOK² предоставляет большинство полезных функций за разумную стоимость: картинки SideScan и DownScan, незамедлительное отслеживание рыбы в автоматическом режиме.



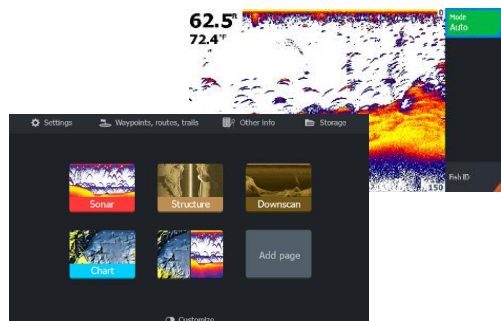
Позиционирование модели

Сильные стороны HOOK²



ЛЕГКО УПРАВЛЯТЬ

Дизайн главного экрана комбо-модели схож с дизайном смартфона, упрощенное управление меню, полная автонастройка эхолота во всех моделях



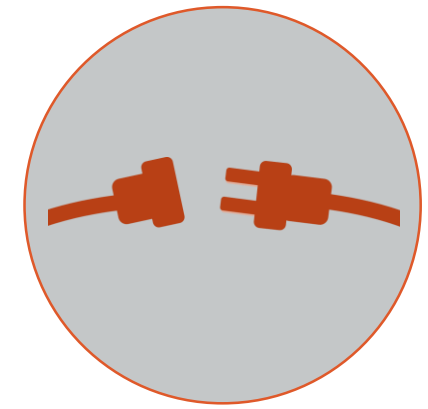
ЛЕГКО НАХОДИТЬ РЫБУ

Возможность видеть цель в высоком разрешении благодаря расширенному углу луча по сравнению с традиционными эхолотами, GPS навигация.



ЛЕГКО ПОЗВОЛИТЬ

Отличная цена, несколько размеров экрана, много интересных функций эхолота и опций картографии. Встроенный GPS, поддержка SideScan и DownScan

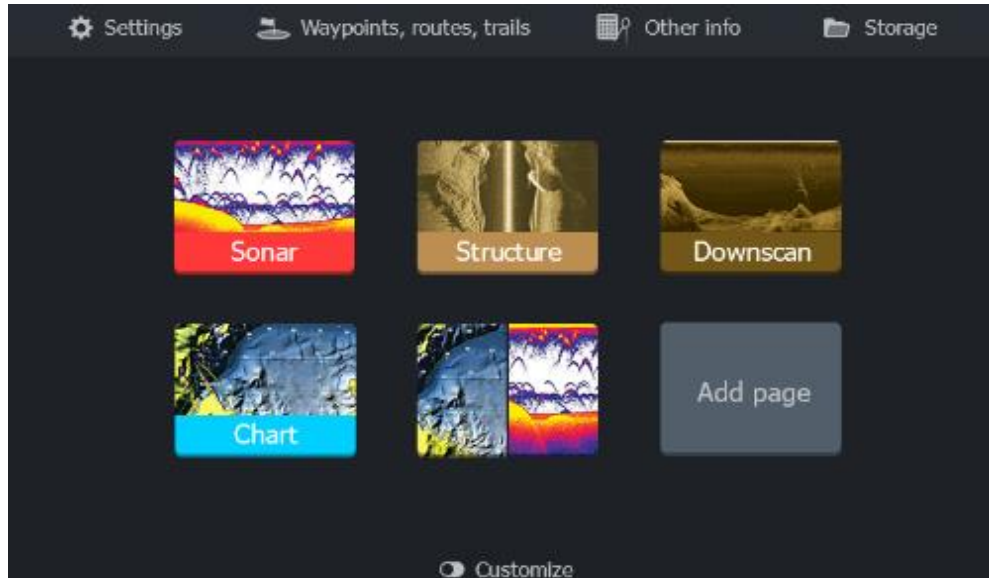


ЛЕГКО УСТАНОВИТЬ

Один датчик, множество вариантов установки (в корпус лодки, троллинговый мотор...)

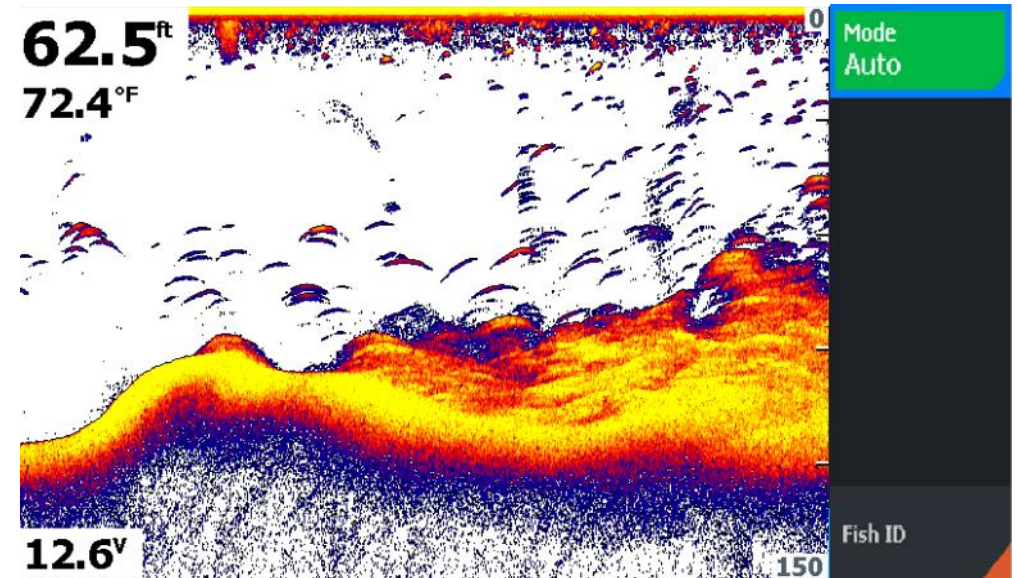


ПРОСТОТА ИСПОЛЬЗОВАНИЯ – легко управлять



Для комбо-моделей характерен упрощенный интуитивно понятный стартовый экран:

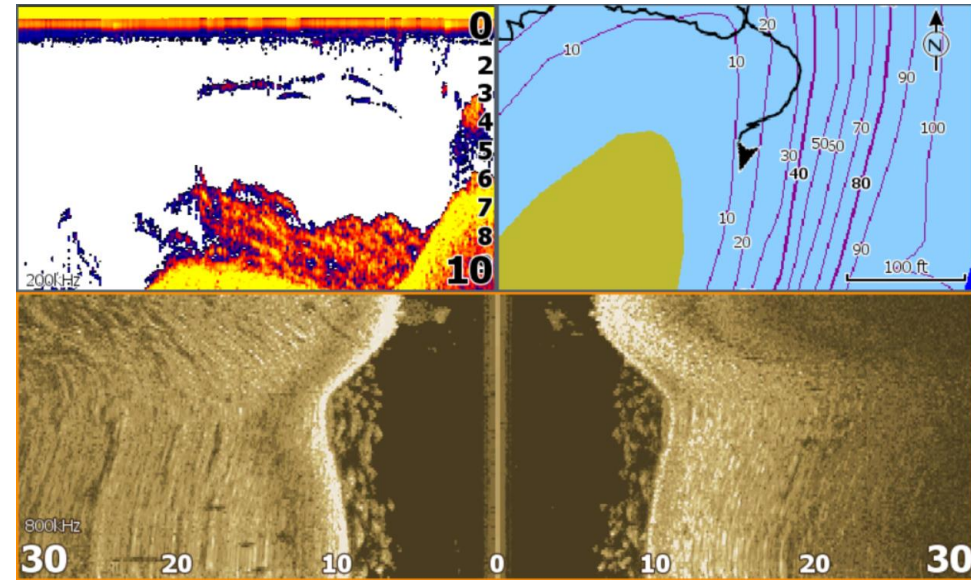
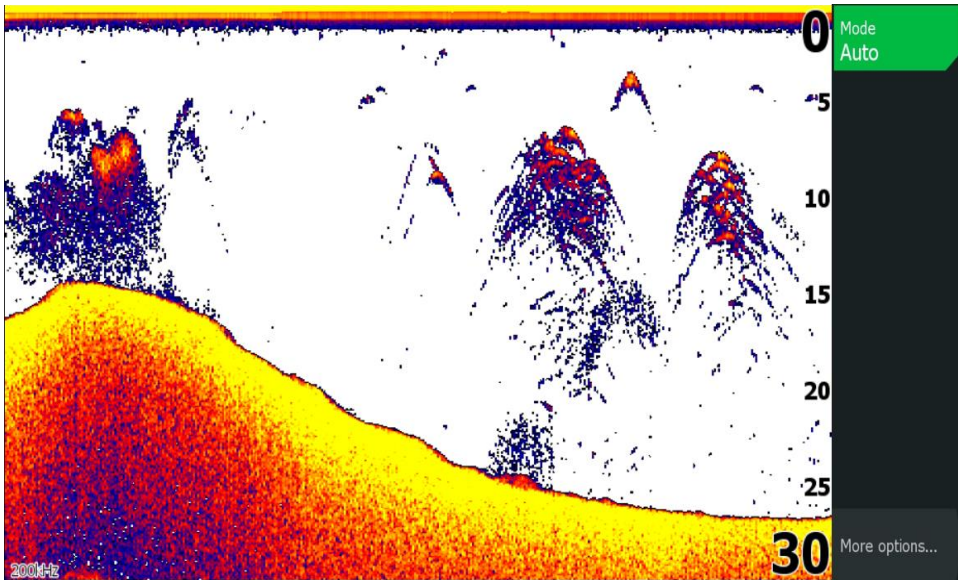
Преднастроенные разделы меню изображены в виде иконок, как в мобильных устройствах/планшетах. Пользовательские экраны настраиваются легко.



Полная автонастройка обычного эхолота, а также DownScan и SideScan:

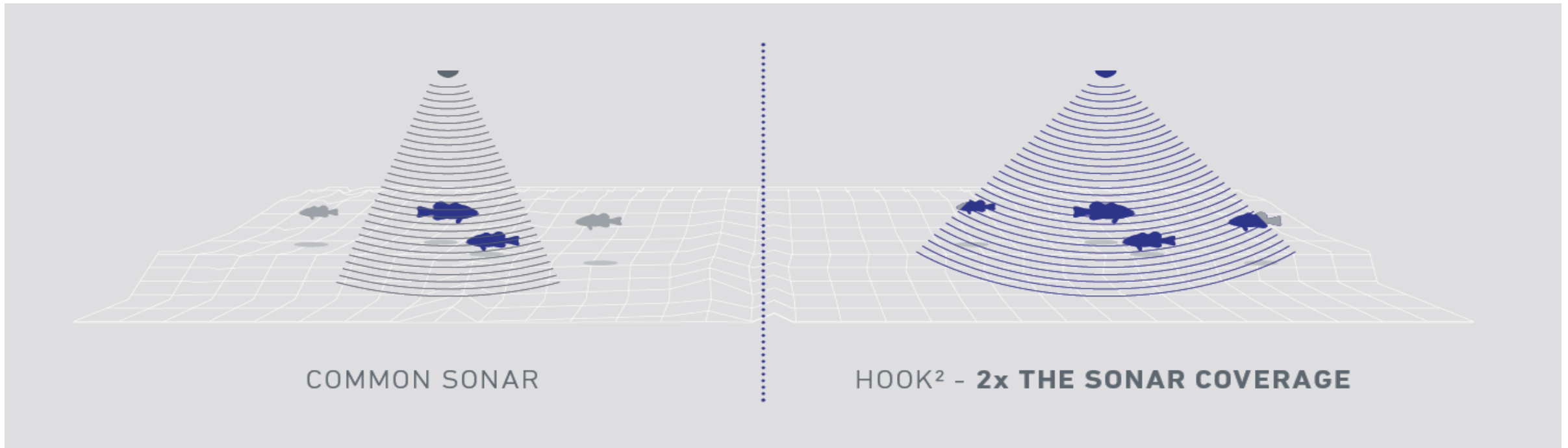
Просто включите его и начинайте рыбачить. Нет надобности возиться сопциями меню, которые не нужны большинству рыбаков.

НАХОДИТЬ БОЛЬШЕ РЫБЫ – стало проще



- Автонастройки эхолота позволяют находить рыбу быстрее.
 - Активируя авторежим вам не придется возиться с настройками, чтобы получить четкую картинку. Это автоматизирует определенные параметры, которые сбивают с толку обычных пользователей.
- Новый широкоугольный эхолот со значительно расширенным углом луча по сравнению с обычным эхолотом. Как результат, вы получаете картинку с высоким разрешением.
 - Обозначения рыбы стали более заметными, при этом сохраняется четкость и разделение целей.

НАХОДИТЬ БОЛЬШЕ РЫБЫ – стало проще

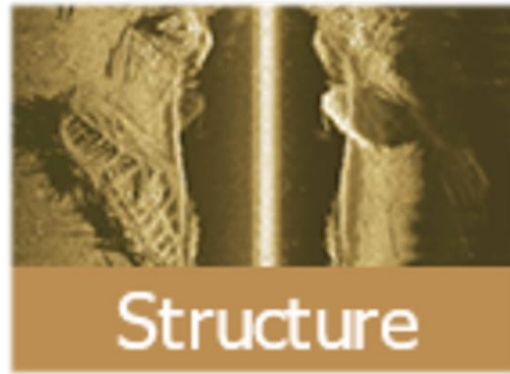
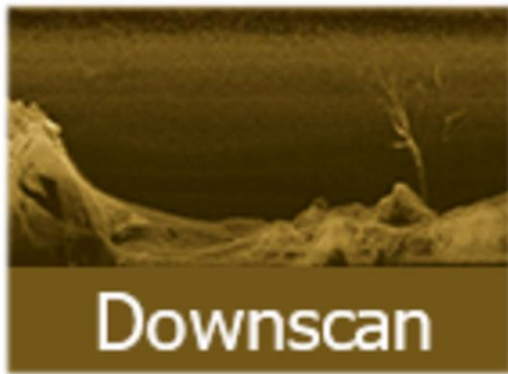
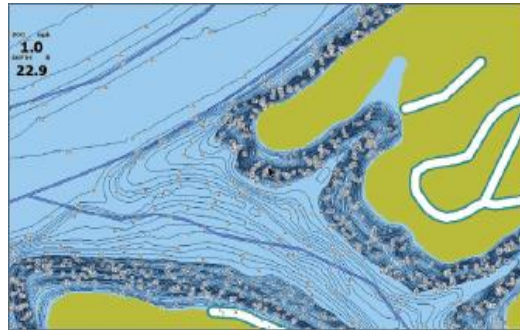
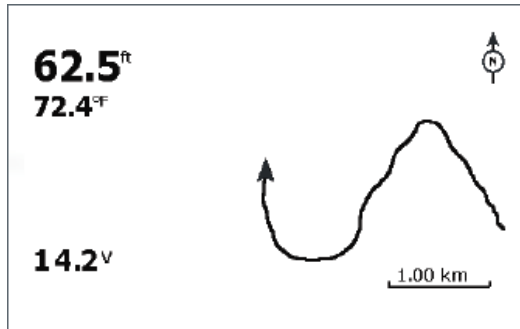


Удвойте поисковые возможности обычного эхолота

Что это означает для рыбака?

- Необходима лишь одна частота – это упрощает работу, при этом предоставляется четкая эхограмма
- Обозначение рыбы будет большим - легче видеть цели
- Постоянное отслеживание движения приманки - легко держать ее в поле зрения

СТОИМОСТЬ – леко позволить



Встроенный GPS

- GPS-плоттер во всех моделях эхолотов, кроме 4X (рис. слева)
- GPS-картплоттер во всех моделях (рис. справа)

Возможности сканирования

- Доступность эхолотов с поддержкой DownScan или DownScan + SideScan даже для рыбака с ограниченным бюджетом

ТРИ ДАТЧИКА – легкая установка

Bullet



Традиционный эхолот



Отслеживайте приманку и отмечайте рыбу

SplitShot



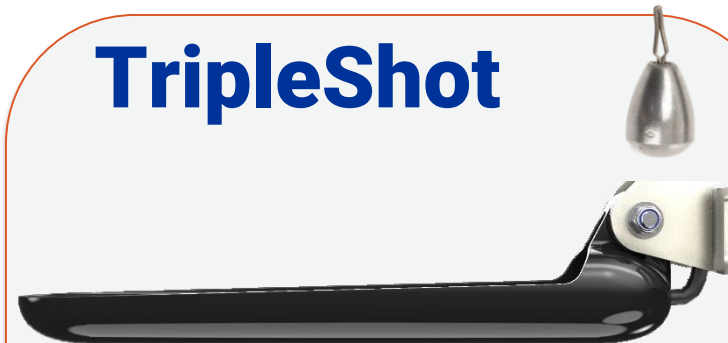
Традиционный эхолот + DownScan



Отслеживайте приманку и отмечайте рыбу

Определяет структуру дна под вашей лодкой

TripleShot



Традиционный эхолот + DownScan + SideScan



Отслеживайте приманку и отмечайте рыбу

Определяет структуру дна под вашей лодкой

Сканирует большие участки вокруг вашей лодки



Крепление на троллинговом моторе



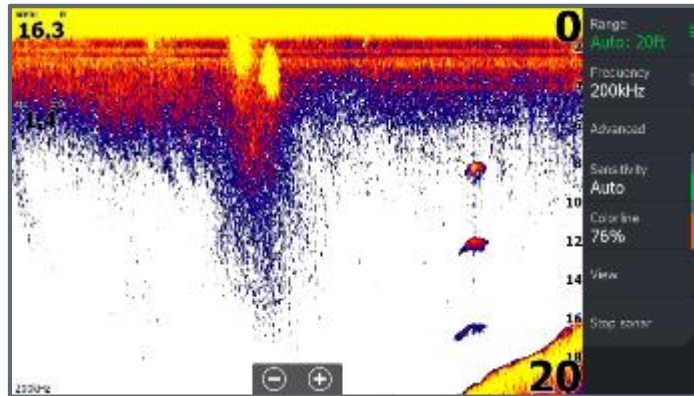
*

Плоская поверхность для установки на корпусе

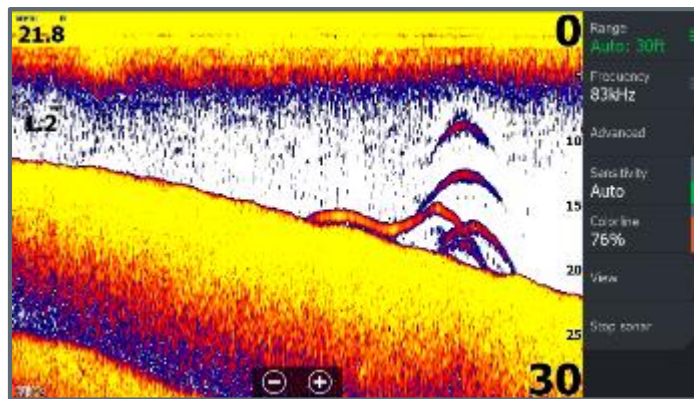
Данный тип установки влияет на точность DownScan

Усовершенствованный HOOK² имеет более широкий угол луча, благодаря чему легче обнаружить рыбу, при этом не нужно жертвовать разрешением изображения

Традиционный эхолот

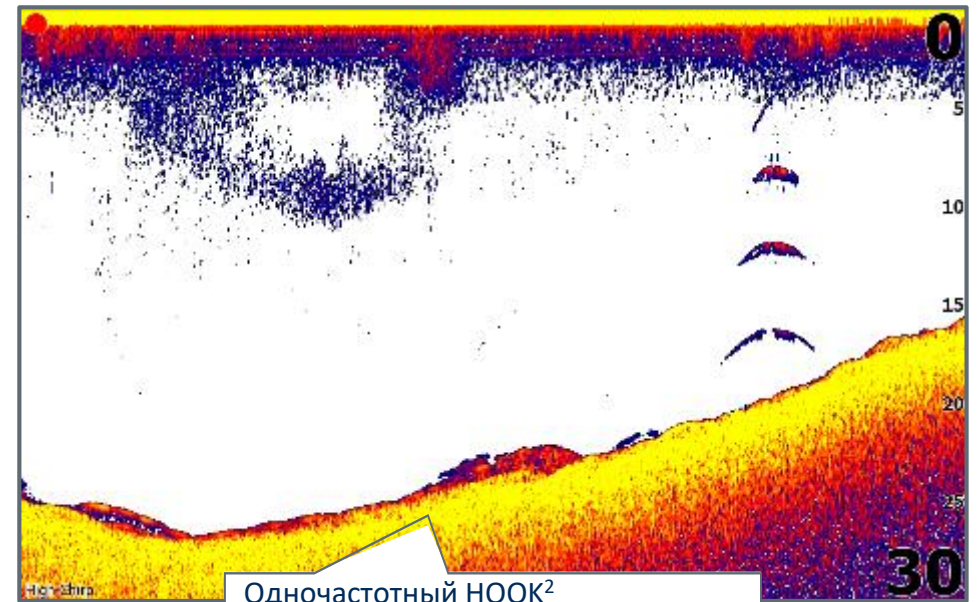


Высокая частота (200 kHz) обеспечивает картинку в высоком разрешении, но ограниченную глубину и угол луча



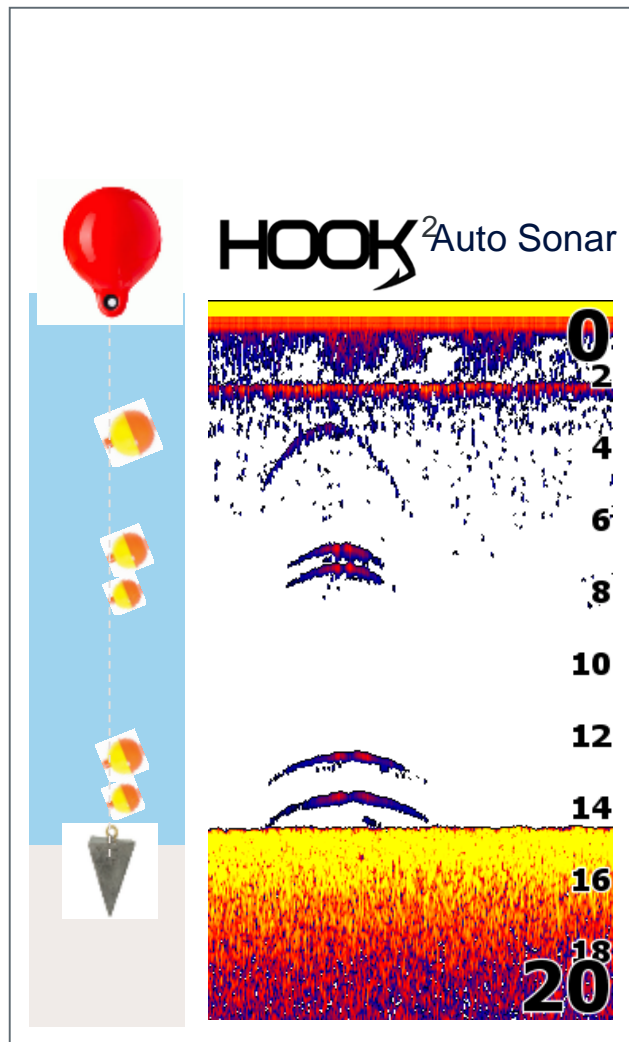
Низкая/средняя частота (83 kHz) жертвует разрешением картинки ради большей глубины и угла луча, при этом обозначение рыбы больше и заметнее

HOOK²

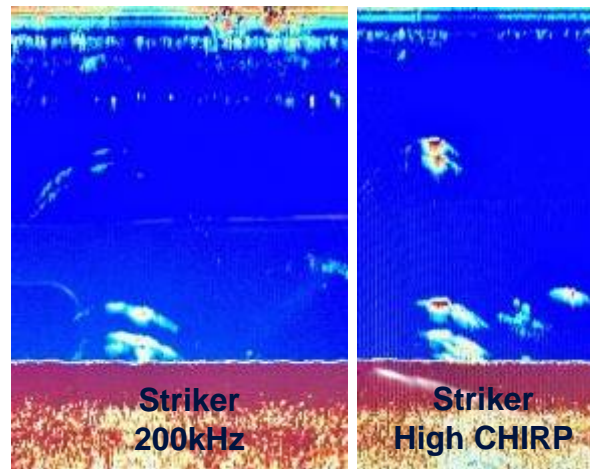


Одночастотный HOOK² характеризуется легкостью использования, он предоставляет четкую картинку и расширенный диапазон сканирования

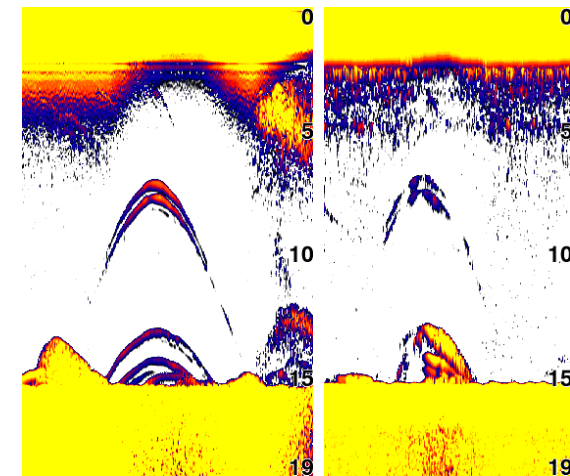
Рядом с НООК² использовались другие устройства. При сравнении обнаружилось, что НООК² характерно лучшее обнаружение цели и более четкая картинка водоема



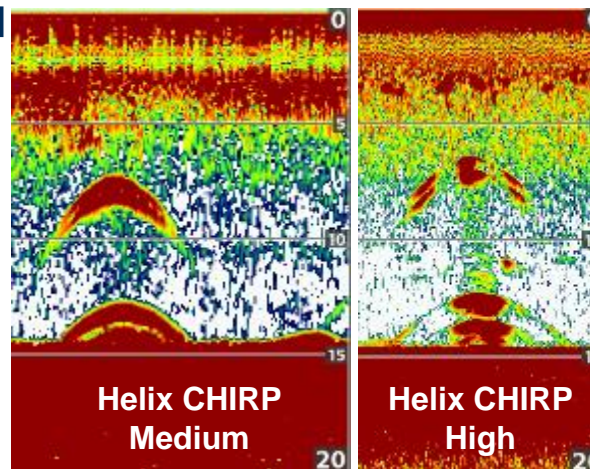
Garmin
Striker



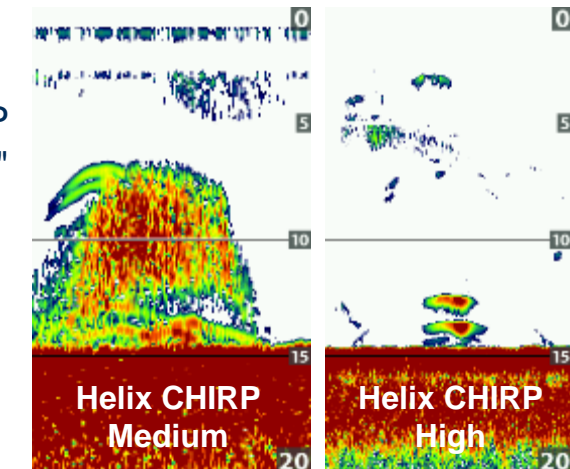
EchoMap



Humminbird
Helix
Mega CHIRP
"Max mode"



Helix
Mega CHIRP
"Clear mode"



Условия теста: у всех устройств стояли настройки по умолчанию. Скорость прохождения целей: 1.2-1.3 MPH

LOWRANCE

HOOK² способен противопоставить себя конкурентам



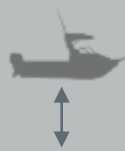
Многочастотные датчики

Преимущества конкурентов

- Наличие многочастотного датчика дает возможность настроить производительность эхолота под определенные нужды и ситуации
 - Узкий, высокочастотный луч для глубоких вод
 - Широкий, среднечастотный луч для более мелких вод

≡ \\ M

- Работа на одной частоте значительно упрощает работу с HOOK² (не нужно переключаться между частотами)
- Одночастотный режим предоставляет широкий диапазон сканирования и детализацию картинки на глубине 6 м



Большая глубина сканирования

Преимущества конкурентов

- Одночастотный режим сканирования сканирует до 120 м
- HOOK² сканирует до 180 м

≡ \\ M

- Одночастотный режим сканирования сканирует до 120 м



Большой диапазон бокового сканирования

Преимущества конкурентов

- Боковое сканирование сканирует до 8 м
- HOOK² имеет боковое сканирование

≡ \\ M

- Одновременное тестирование показывает отсутствие какой-либо разницы (т.е. боковое сканирование до 180 м лишь в теории)

ПРОЛОЖИТЕ ПУТЬ К РЫБЕ

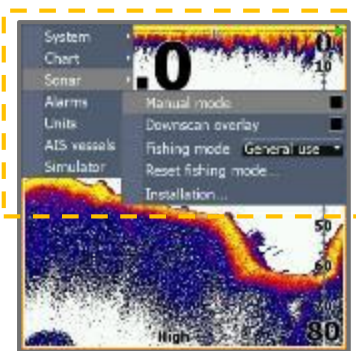
- **Возможность полного покрытия от:**



- **Купите комбо-модель Hook² по низкой базовой цене и выберите лучшую местную карту вашей рыболовной зоны.**
 - Купите карту у дилера SMAR или Navionics и получите ее с доставкой на дом.
 - Многие дилеры предпочитают продавать лучшие местные карты и, таким образом, иметь дополнительную прибыль.
- **Круглогодичная промо-кампания “Free Chart” для поддержки картографии.**

При создании HOOK² за основу взяли принцип интуитивного меню смартфона, экран стал больше, а дизайн корпуса - более утонченным и современным

HOOK



HOOK²

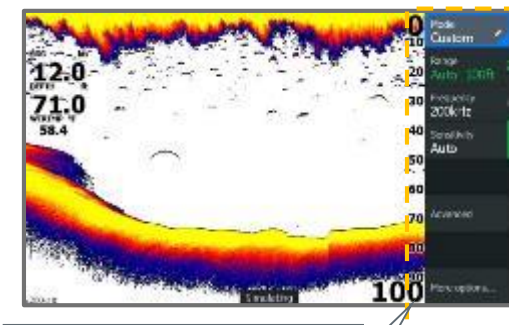


Дизайн селектора страниц схож с привычным дизайном в смартфонах

Более утонченный и современный дизайн



3.5-дюймовая модель увеличена до 4.3. Появилась 12-дюймовая модель в ассортименте



Упрощенный дизайн меню страниц не мешает изображению на экране

Новый HOOK² значительно расширяет ассортимент бюджетной серии устройств Lowrance. В линейке HOOK² учтены все недостатки предыдущего поколения HOOK.

HOOK



HOOK²



- Интуитивное меню, как у смартфона
- Обновленный дизайн
- Увеличенные размеры экрана
- Улучшенные характеристики (н.п., автоматический режим эхолота, боковое сканирование, более широкий диапазон сканирования)
- Улучшенная встроенная картография
- Картография в реальном времени (Live chart) запланирована на конец Q1
- Добавлен плоттер к моделям, которые ранее были только эхолотами за ту же цену
- Меньший модельный ряд (проще предлагать клиенту на выбор)





























ВАЖНО: предлагайте пользу, а не функции

ФУНКЦИЯ	Hook2	Elite Ti	HDS Carbon	ПОЛЬЗА
CHIRP	✓	✓	✓	Найдите больше рыбы с лучшей дитализацией
DownScan™	✓	✓	✓	Взгляните на детальную картинку дна под лодкой
StructureScan®	✓	✓	✓	SideScan уменьшает время, потраченное на поиск рыбы
StructureScan® 3D (опционально)			✓	Легко понять картинку структуры и формы дна
Сингл-тач		✓	✓	Благодаря сенсорному экрану легко управлять эхолотом
Масштабирование 2-мя пальцами			✓	Быстро меняйте масштаб картинки с помощью легких движений пальцами на сенсорном экране
Беспроводное/Bluetooth соединение		✓	✓	Беспроводный доступ к множеству полезных функций и легкому сервису устройства
Совместимость с SonicHub			✓	Легко добавляйте управление музыкой в вашу систему
Управление SmartSteer™ (Xi5)		✓	✓	Уделяйте больше времени ловле рыбы и меньше настройке мотора
SmartSteer™ (пилот лодки с подвесным мотором)			✓	Больше времени на оснастку и ловлю рыбы
Датчики двигателя/ данных		✓	✓	Все нужные вам данные отображаются на экране
Совместимость с радаром			✓	С помощью радара вы сможете обнаружить объекты, невидимые невооруженным глазом.
Входной видеосигнал			✓	Установите fish cam
Дисплей с широким углом обзора			✓	Обозревайте происходящее на дисплее с любого угла и через поляризационные стекла очков
Многосетевой эхолот			✓	Получайте полное сканирование вокруг вашей лодки, чтобы видеть больше рыбы
Двухканальный CHIRP			✓	Справляйтесь с любой задачей с помощью эхолота

Перечисление функций выглядит уместно на товарных упаковках и печатных материалах. Т.о. легко перечислять преимущества устройства.

Покупатели лучше реагируют на такую подачу информации. Помните - они не знают нашего профессионального жаргона.

МОДЕЛЬНЫЙ РЯД HOOK²

Model	HOOK ² -4x	HOOK ² -4x GPS	HOOK ² -5x GPS	HOOK ² -7x GPS	HOOK ² -7x GPS	HOOK ² -5 Combo	HOOK ² -7 Combo	HOOK ² -9 Combo	HOOK ² -5 Combo	HOOK ² -7 Combo	HOOK ² -9 Combo	HOOK ² -12 Combo
Датчик	Bullet	Bullet	SplitShot	SplitShot	TripleShot	SplitShot	SplitShot	SplitShot	TripleShot	TripleShot	TripleShot	TripleShot
Одночастотный												
GPS-плоттер		GPS	GPS	GPS	GPS							
CHIRP												
DownScan												
SideScan												
GPS картограф.						